

en vision

Knowledge for efficiency



Making Your Life Better.

Cefla e l'efficienza: la storia di un incontro

EN.VISION è una piattaforma modulare che, tramite tecniche predittive, consente di analizzare i dati in tempo reale, ma soprattutto consente di generare informazioni affidabili che permettono di gestire le risorse, i cosiddetti "asset", nella maniera più precisa ed efficiente.

È qui che l'Efficienza si avvale della nostra Conoscenza: Knowledge for Efficiency.

La storia di **Cefla** e dei suoi 90 anni è la storia di un incontro con l'Efficienza. Nel Simposio che Platone dedica all'Amore, saremmo chiamati a trattare "della nostra passione per l'Efficienza", l'argomento che più ci ha coinvolto in tutti questi anni, che è diventato **il motore dei nostri progetti più innovativi**, e che ci ha consentito di affiancare i nostri clienti nel **raggiungimento dei loro obiettivi più complessi**.

Oramai da molti anni abbiamo avviato un dialogo sui temi relativi all'**efficienza energetica**, all'**efficienza dei processi**, all'**ottimizzazione delle risorse**.

E proprio da questo confronto – sia interno che con i nostri clienti e partner – nasce **EN.VISION suite** – il sistema che accelera i processi di efficientamento e trasformazione aziendale.



La piattaforma software di Cefla, realizzata assieme e a MIPU, azienda con una vera e propria vocazione per la predizione, sfrutta architetture IoT e modelli AI per gestire i processi dei clienti nei diversi settori aziendali, dall'Energia alle Operation e oggi ospita tre differenti applicazioni:



GENERA

dedicata al settore della cogenerazione e dell'efficienza energetica.



OPTIMA

un ottimizzatore che tramite l'AI restituisce le informazioni più attendibili per una gestione efficiente.



FABRIKA

dedicata allo sviluppo delle efficienze in ambito produttivo.

Mentre **GENERA** e **FABRIKA** sono applicazioni integrate nella piattaforma **EN.VISION** che sfruttano la connettività dell'IoT, **OPTIMA** aggiunge un ulteriore livello, mettendo in campo l'Intelligenza Artificiale per ottimizzare l'impiego dei dati elaborati da queste due applicazioni, potenziandole e implementando le azioni più efficaci con lo scopo di incrementare l'efficienza a 360 gradi.

Genera

A che cosa serve?

Forte della propria esperienza sul campo nella conduzione di impianti power generation, e dopo aver risolto e risposto ai tanti quesiti dei nostri clienti, l'ideatore dell'applicazione **GENERA** ha progettato la prima delle nostre piattaforme software dedicate all'efficienza, che sintetizza **in poche schermate i dati necessari per una corretta gestione delle centrali di produzione energetica e termica.**

Chi ne può beneficiare?

In principio **GENERA** rappresentava l'evoluzione di Scada, un'applicazione software dedicata al controllo e al monitoraggio di sistemi.

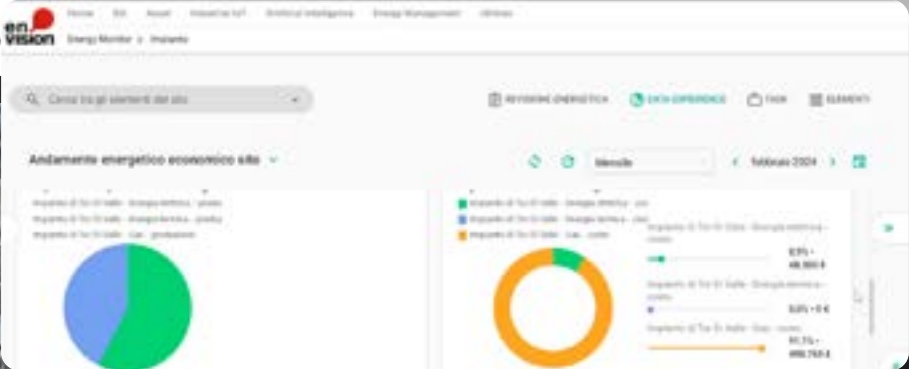
Oggi è un tool indispensabile per la gestione di **centrali di cogenerazione e teleriscaldamento**, ma che esprime grandi potenzialità di utilizzo se applicato a **impianti di generazione misti** (da rinnovabili a convenzionali) e **multisito**.

Quali vantaggi offre?

Tramite l'utilizzo dell'**IoT**, l'Internet of Things, quindi di sensori installati sul campo, l'applicazione **GENERA** fornisce un **quadro di sintesi** all'utilizzatore finale in modo che questo possa da una sola videata verificare il corretto funzionamento delle proprie centrali, e per avere la certezza che si trovino all'interno dei parametri normativi.

Supportati dall'identificazione dei comportamenti anomali delle centrali di produzione o consumo, **GENERA** individua situazioni in cui il consumo di gas è più alto del previsto o in cui, per esempio, il cogeneratore produce meno energia elettrica a parità di calore rilasciato.

Knowledge for your efficiency



Optima

A che cosa serve?

OPTIMA è un sistema di ottimizzazione che si basa sui dati raccolti dall'applicazione GENERA, quelli che sono realmente importanti per analizzare e prendere decisioni.

Utilizza modelli di Intelligenza Artificiale combinati con sistemi IoT e un ottimizzatore, per risparmiare combustibile e ridurre la CO₂. Necessita di un 'allenamento costante' nel quotidiano, per migliorare le proprie prestazioni e crescere insieme al cliente.

Conoscendo l'impianto, e le condizioni termiche ed economiche (interne e/o esterne all'azienda), il sistema ti propone come utilizzare i tuoi impianti, e se hai una autoproduzione di energia elettrica e termica, ti aiuta a ottimizzarla.

Il sistema predice il risultato economico raggiungibile e quantifica le tonnellate di CO₂ che emetterai in ambiente, adattando le modalità di utilizzo suggerite. A valle di questa indicazione, il sistema rendiconta il funzionamento fornendo dati in tempo reale.

Chi ne può beneficiare?

Chi produce energia e dispone già dell'applicazione GENERA può implementare OPTIMA con l'ausilio dell'Intelligenza Artificiale. Chi avrà i maggiori benefici dalla combinazione **GENERA + OPTIMA** sarà l'azienda con elevati consumi energetici, carichi variabili durante il periodo e la certezza che si possa sempre fare meglio.

Quali vantaggi offre?

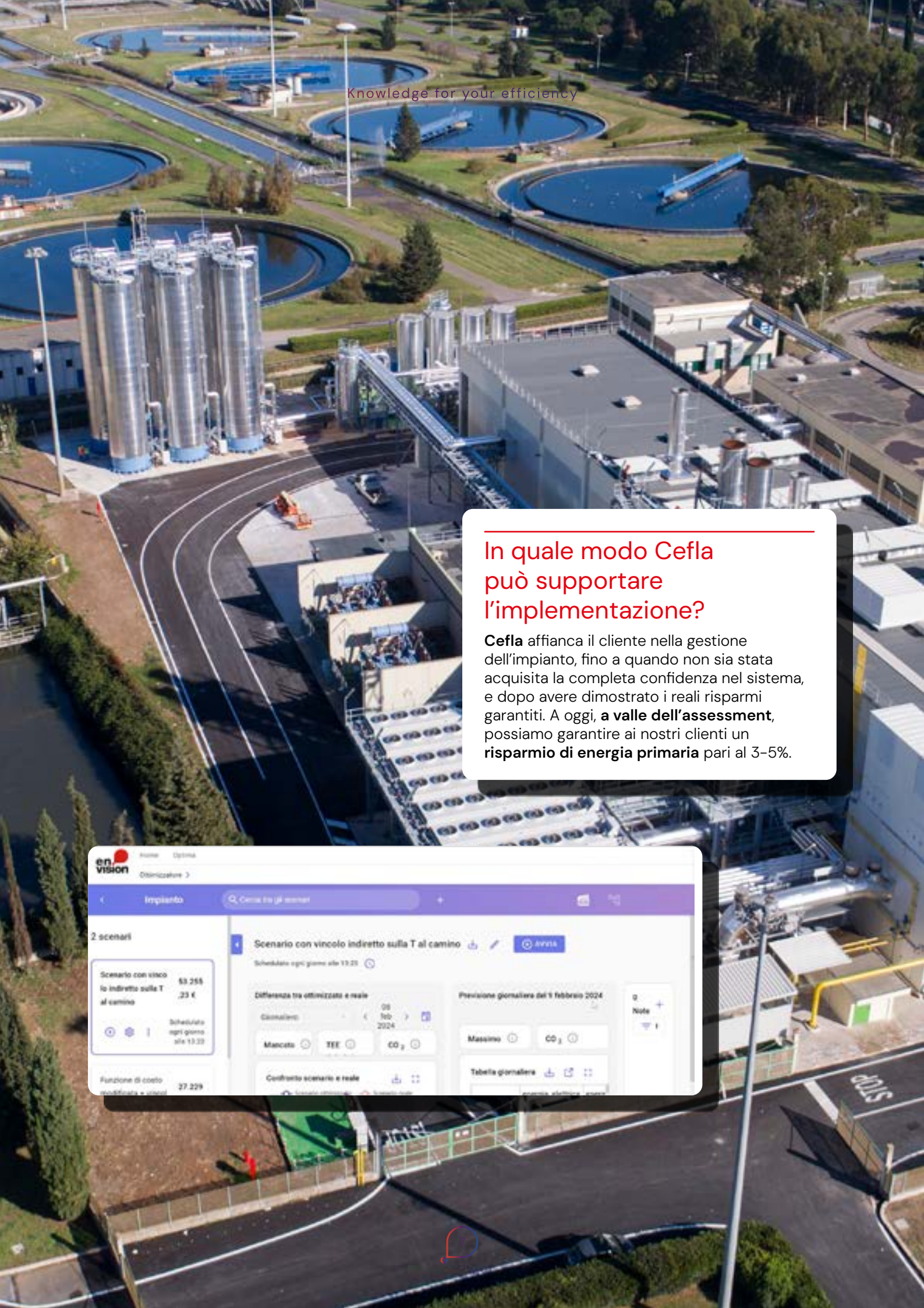
OPTIMA massimizza la produzione di energia a parità di costi, garantendo il fabbisogno dell'utenza.

È un sistema orientato alla gestione e all'ottimizzazione dell'impianto, al risparmio e a una maggiore produttività: **punta a massimizzare la resa economica.**

Si tratta di una soluzione scalabile, ma che **esprime la massima potenzialità nei contesti energivori.**

Ne consegue un tempo di rientro dell'investimento più veloce, pertanto questa soluzione diventa interessante praticamente da subito. Normalmente il tempo di ROI è tra i 9 e 15 mesi, definito prima di eseguire l'attività con un assessment.

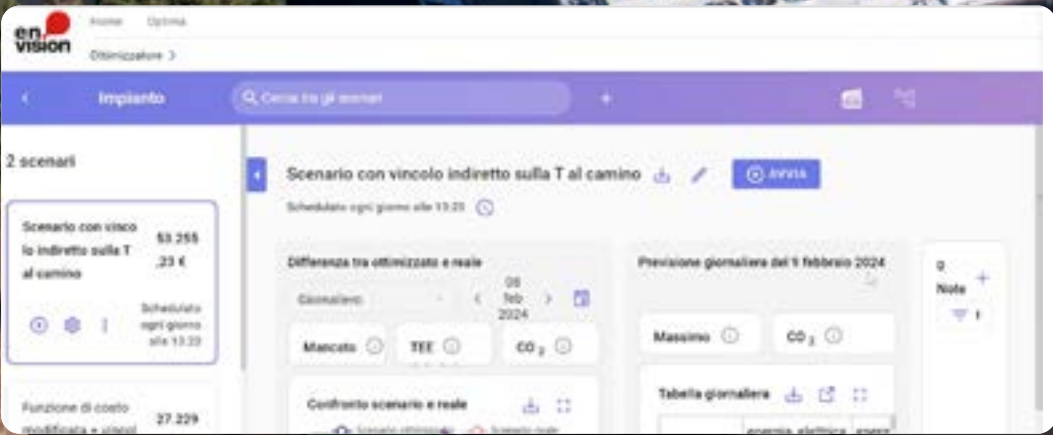
Poiché **OPTIMA** si automigliora costantemente grazie alla propria Intelligenza Artificiale, supportando l'utilizzatore costantemente, si possono implementare dei miglioramenti nella gestione che si traducono immediatamente in benefici economici.



Knowledge for your efficiency

In quale modo Cefla può supportare l'implementazione?

Cefla affianca il cliente nella gestione dell'impianto, fino a quando non sia stata acquisita la completa confidenza nel sistema, e dopo avere dimostrato i reali risparmi garantiti. A oggi, **a valle dell'assessment**, possiamo garantire ai nostri clienti un **risparmio di energia primaria** pari al 3-5%.



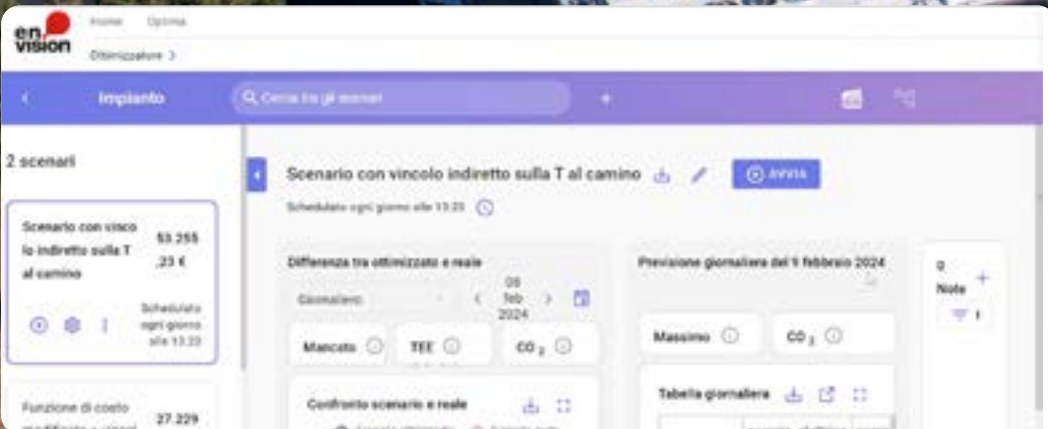
The screenshot shows the 'en vision' software interface. It displays two scenarios: 'Scenario con vincolo indiretto sulla T al camino' and 'Scenario con vincolo diretto sulla T al camino'. The interface includes a search bar, a list of scenarios, and a detailed view of the selected scenario. The detailed view shows the difference between the optimized and real scenarios, with a table of daily data for the period from 08 Feb 2024 to 09 Feb 2024. The table includes columns for 'Massimo', 'CO2', and 'Note'. The interface also shows a 'Tabella giornaliera' and a 'Confronto scenario e reale' section.

In quale modo Cefla può supportare l'implementazione?

Cefla affianca il cliente nella gestione dell'impianto, fino a quando non sia stata acquisita la completa confidenza nel sistema, e dopo avere dimostrato i reali risparmi garantiti. A oggi, **a valle dell'assessment**, possiamo garantire ai nostri clienti un **risparmio di energia primaria** pari al 3-5%.

In quale modo Cefla può supportare l'implementazione?

Cefla affianca il cliente nella gestione dell'impianto, fino a quando non sia stata acquisita la completa confidenza nel sistema, e dopo avere dimostrato i reali risparmi garantiti. A oggi, **a valle dell'assessment**, possiamo garantire ai nostri clienti un **risparmio di energia primaria** pari al 3-5%.







EN.VISION SUITE:

EFFICIENZA
ENERGETICA



EFFICIENZA
DEI PROCESSI



OTTIMIZZAZIONE
DELLE RISORSE

Fabrika

A che cosa serve?

FABRIKA è il sistema, completo di software e hardware, che in vari settori industriali affianca le aziende nella gestione ottimizzata dei loro asset. Essendo l'efficienza uno dei pilastri su cui si fonda la fabbrica predittiva, **FABRIKA** elabora i dati per poter sapere ciò che accadrà in un prossimo futuro. Questo permette all'utilizzatore di programmare tutte le proprie risorse nel migliore dei modi, prevedendo e **intercettando malfunzionamenti, errori, sprechi**.

La predizione si interseca con l'efficienza, perché mi permette di interagire e di **migliorare il presente**, generando appunto condizioni che mi permettono di **rendere più efficienti i processi** così come i miei stabilimenti.

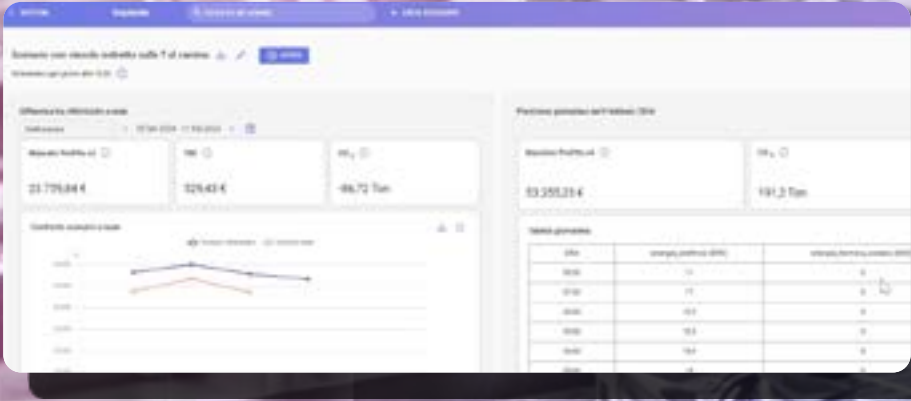
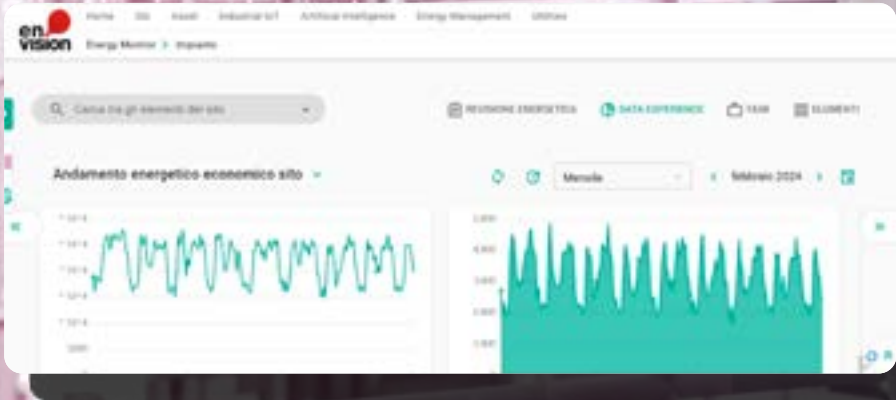
Chi ne può beneficiare?

Che si tratti di un depuratore, nel quale abbiamo un obiettivo di efficientamento energetico e idrico, per prevedere l'evoluzione degli agenti inquinanti tramite logiche predittive, o di analizzare un processo produttivo all'interno dello stabilimento di produzione, cercando di evolvere le logiche manutentive, usando l'applicazione **FABRIKA**, possiamo **affiancare i clienti in un approccio di partnership e di condivisione delle responsabilità**.

Quali vantaggi offre?

FABRIKA è un tool che conduce a una maggiore efficienza nei processi, nei consumi, nella manutenzione. Ottimizza la gestione delle risorse, evita gli sprechi nell'immediato e, razionalizzando i processi produttivi dell'azienda, favorisce la virtuosità economica a lungo termine.

La "**Fabbrica Predittiva**" è una declinazione coniata dal nostro partner, MIPU, ovvero "una fabbrica dove macchine, persone e processi sono connessi in rete e dove i dati così raccolti vengono utilizzati per predire i fenomeni del prossimo futuro e generare vantaggio competitivo".



Transizione 5.0

Cefla è pronta a guidarti attraverso le fasi necessarie

Il credito d'imposta per la Transizione 5.0 ammonta a **6,3€ miliardi**, una somma ingente a disposizione delle aziende che intendono **investire per risparmiare**. Attraverso queste agevolazioni, si mira a supportare le imprese ad **adottare soluzioni tecnologiche digitali, per incrementare l'efficienza energetica e promuovere l'autoconsumo** e l'autoproduzione di energia rinnovabile.

Che cosa si finanzia grazie alla Transizione 5.0

La norma finanzia l'acquisto di **beni strumentali materiali o immateriali mirati a potenziare l'efficienza energetica**, compresi i software o le applicazioni per il monitoraggio dei consumi e dell'energia autoprodotta o che introducono meccanismi di efficienza energetica. Inoltre, finanzia l'acquisto di **beni necessari per l'autoproduzione e l'autoconsumo da fonti rinnovabili** (ad esclusione delle biomasse). Infine, finanzia le spese dedicate alla **formazione del personale per lo sviluppo di competenze** relative ai temi della transizione verde.



Perché scegliere Cefla

Mentre esistono diverse sistemi di monitoraggio dei consumi, **Cefla** ha già perfezionato una soluzione proattiva in grado di gestire in maniera corretta i consumi dell'azienda.

Questo consente di anticipare il raggiungimento degli obiettivi richiesti dalla norma, risparmiare subito e ottenere le agevolazioni.

L'accesso agli incentivi è condizionato da alcuni fattori:

- presenza della sede dell'azienda sul territorio italiano
- investimento effettuato tra 1 gennaio 2024 e 31 dicembre 2025
- investimento genera un risparmio di energia $\geq 3\%$ del fabbisogno aziendale
- investimento genera un risparmio di $\geq 5\%$ dei consumi energetici di uno specifico processo

Le aliquote variano in base alla classe di efficienza energetica raggiunta:

Investimenti fino
a 2,5M€



Classe I: 35%
Classe II: 40%
Classe III: 45%

Investimenti tra
2,5 e 10M€



Classe I: 15%
Classe II: 20%
Classe III: 25%

Investimenti tra 10
e 50M€

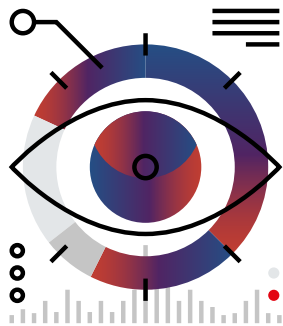


Classe I: 15%
Classe II: 10%
Classe III: 15%

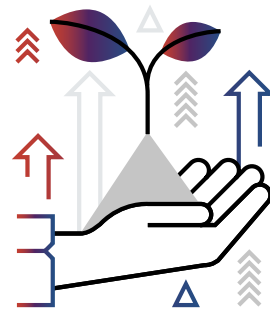
Per le attività di formazione è prevista l'aliquota del 10% su
un investimento massimo di 300.000€

È necessario certificare, con un consulente indipendente, il progetto sia "ex-ante", per attestarne la conformità ai criteri minimi di riduzione del consumo di energia, sia "ex-post" per verificare l'effettiva realizzazione degli investimenti in corrispondenza con quanto dichiarato "ex-ante". Con i sistemi di monitoraggio di **CEFLA**, sarà semplice avere tutte le informazioni necessarie a svolgere questa attività.

Le nostre conoscenze per la vostra efficienza



Un obiettivo condiviso:
l'efficienza.



Una visione condivisa:
un futuro migliore.



Il gruppo Cefla

Cefla è un gruppo industriale impegnato in differenti ambiti produttivi (impiantistica tecnologica ed energetica, realizzazione di prodotti dentali e medicali, macchinari per la verniciatura del legno e altre superfici, tecnologie LED) ognuno con una Business Unit dedicata, e con vasti stabilimenti produttivi in tutto il mondo.

Fondata nel 1932 a Imola, proprio con la Business Unit Engineering, negli anni ha realizzato gli impianti tecnologici di alcune delle più importanti opere italiane, tra cui il Teatro alla Scala e svariate torri direzionali a Milano o il Museo degli Uffizi di Firenze, oltre a curare la gestione delle infrastrutture, delle linee produttive e degli impianti energetici di grandi clienti del panorama industriale italiano.

L'anima storica di Cefla è dunque la Business Unit Engineering che da oltre 40 anni è anche impegnata nello sviluppo di soluzioni per la produzione energetica ad alta efficienza e sostenibilità, con l'obiettivo di supportare le aziende nell'autoproduzione di energia, rispettando gli obiettivi di decarbonizzazione dettati dall'UE.

Knowledge for efficiency

→ ceflaengineering.com/envision

Follow us on
Linkedin and Youtube
[@ceflaengineering](#)



Making Your Life Better.

CEFLA s.c.
Via Selice Prov.le, 23/A
40026 Imola (BO) Italy
Tel. +39 0542 653111
ceflaengineering@cefla.it
www.cefla.com