

# Safeguarding your resources

Salvaguardiamo le tue reti, le rendiamo efficienti e  
predittive, riducendo le perdite

We manage. You provide



Making Your Life Better.





A large green pipe is shown in a trench, with a concrete wall on the right side. The pipe is partially covered by a green tarp. The background shows a dirt and gravel embankment.

Il tuo partner  
nella gestione  
delle risorse







Storico gruppo multibusiness con oltre 90 anni di presenza nel settore impiantistico: questa lunga storia ha permesso a **Cefla** di maturare importanti competenze nella realizzazione e nella gestione degli impianti tecnologici, competenze che oggi la collocano tra i principali player del settore a livello nazionale.

Il know-how acquisito consente a **Cefla** di offrire un servizio trasversale, che parte dalle attività di progettazione, giunge poi ai lavori di costruzione e prosegue con la gestione dei patrimoni impiantistici e immobiliari per mezzo di servizi di ingegneria di manutenzione, global service e facility management.

Ci occupiamo di qualsiasi tipo di impianto in ambito civile e industriale: elettrici, meccanici, e impianti speciali.



# Partner delle imprese multiutility italiane

A sostegno dell'ammodernamento e della resilienza delle infrastrutture energetiche ed idriche, argomento attenzionato a tutti i livelli in ambito nazionale ed internazionale, attraverso la BU Engineering, **Cefla** si impegna a trasferire con determinazione le proprie competenze per la realizzazione di queste opere garantendo, attraverso interventi rapidi ed organizzati, la massima efficacia degli investimenti che le Società Multiservizi Italiane destineranno a queste indispensabili opere.

Siamo altresì predisposti per affiancare le Committenti alla costruzione ed al mantenimento di un contesto di partnership volto al continuo miglioramento nella gestione dei processi ed all'accrecimento delle competenze.

## Gestione delle risorse

Le società multiservizi operano contemporaneamente in più settori gestendo beni primari quali energia elettrica, acqua, gas naturale, teleriscaldamento, etc.

**Cefla**, attraverso una sua struttura operativa dedicata al settore Multiutility, si occupa della gestione e della manutenzione delle seguenti reti:

- reti elettriche di bassa, media ed alta tensione
- reti ciclo idrico integrato
- reti gas e teleriscaldamento
- reti illuminazione pubblica
- reti telecomunicazioni

## Presenza e rapidità

L'obiettivo principale di **Cefla** è quello di assicurare rapidità di riscontro, che favorisca la continuità e garantisca la qualità dei servizi erogati dalla società multiservizi, ottimizzi l'efficienza delle reti con conseguente riduzione degli sprechi.

Attraverso una rete di esperti che presidiano il territorio nazionale, forniamo gli strumenti e l'expertise per garantire l'efficienza dei beni primari gestiti ed erogati dalle società multiservizi.







## Digitalizzazione della manutenzione

Nell'era dell'informatizzazione, abbiamo sviluppato strumenti funzionali all'erogazione puntuale dei servizi. Quando si tratta di garantire un bene primario ai cittadini, che sia la luce, il calore o l'acqua, è fondamentale poter intervenire in tempi rapidi per assicurare una risposta tempestiva e risolutiva.

Ci siamo dati un obiettivo, quello di creare processi veloci, automatizzando le attività in campo, avendo cura delle infrastrutture del cliente, perché possa affidarsi a noi come partner in grado di supportarlo anche sul fronte dell'informatizzazione e della digitalizzazione del dato, elemento indispensabile per cogliere al meglio le opportunità che oggi emergono grazie al possibile utilizzo dell'Intelligenza Artificiale.

Abbiamo messo a punto processi snelli e sicuri. Rendiamo possibile l'analisi dei dati in tempo reale e gestiamo gli strumenti per una fruibilità da remoto e offline. Con un sistema integrato al software del cliente, forniamo una reportistica digitalizzata, informatizzando la documentazione, ottimizzando così le risorse e permettendo un controllo delle prestazioni tramite KPI predefiniti.



Nel contesto prioritario dedicato alla salvaguardia dei beni primari, **Cefla** ha da tempo avviato un dialogo sui temi relativi all'efficienza energetica, dei processi, e soprattutto all'ottimizzazione delle risorse.

In ottica di compliance con la normativa ARERA e in conformità ai sistemi di qualità integrata del cliente, sviluppiamo soluzioni su misura dedicate alle società multiservizi, a sostegno dell'ammodernamento e della resilienza delle infrastrutture energetiche e idriche.

# Salvaguardia dei beni primari

In ambito teleriscaldamento, stiamo avviando un progetto di mappatura e monitoraggio dei ticket con l'obiettivo di automatizzare i processi e anticipare eventuali guasti relativi alla rete di teleriscaldamento in ottica predittiva.

Per quanto riguarda il ciclo idrico integrato, stiamo sviluppando rapidamente strumenti digitali e servizi per minimizzare gli sprechi d'acqua. Mentre i servizi operativi servono a ripristinare il servizio o intervenire per migliorarne le prestazioni, gli strumenti digitali e l'Intelligenza Artificiale consentono il rilevamento delle anomalie, la manutenzione predittiva e preventiva, e quindi il costante risanamento delle reti idriche.

Questo, una volta certificato, dà diritto ai gestori di accedere ai fondi che premiano i risultati ottenuti da anno in anno.

Le nostre soluzioni, anche quando si tratta di processi digitalizzati, sono sempre 'cucite su misura' per soddisfare le esigenze dei clienti, a partire dai processi iniziali, con un affiancamento quotidiano, che non si esaurisce di certo con la fase di analisi, ma che prosegue poi con un obiettivo di miglioramento continuo.



# en. vision

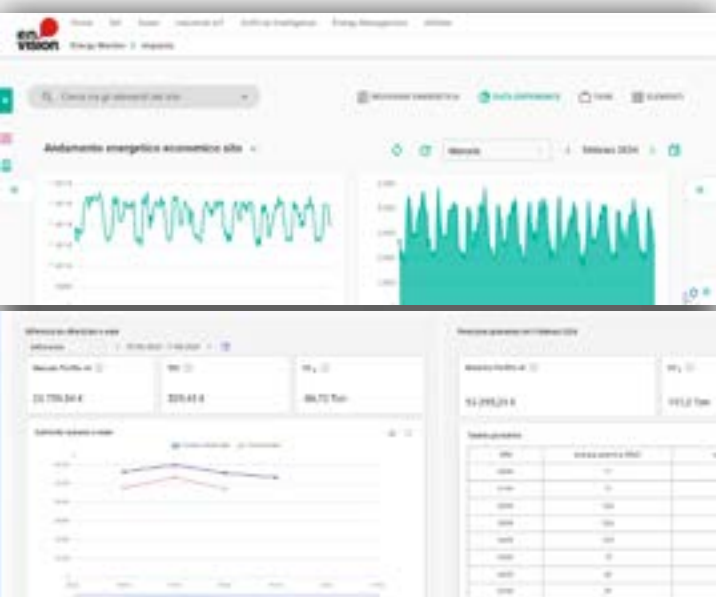
Knowledge for efficiency





# en.vision

Per implementare il nostro obiettivo abbiamo sviluppato diversi strumenti, tra i quali una piattaforma software di ultima generazione in grado di restituire le informazioni più affidabili per ottimizzare il bene da gestire, che si tratti di un impianto di produzione energetica, un depuratore, o un processo industriale.



La piattaforma integra tecnologie innovative come l'Internet of Things (IoT) e l'Intelligenza Artificiale (AI). Il primo attraverso dei sensori sul campo che restituiscono informazioni utili per la gestione degli impianti e dei processi, mentre l'Intelligenza Artificiale interviene per assistere l'operatore nella scelta corretta delle azioni da prendere.

Si tratta di una piattaforma completamente personalizzabile che racchiude un grande potenziale: consente di tracciare la strada che, attraverso la manutenzione preventiva e predittiva, riduca gli sprechi di acqua, di energia e le emissioni di CO<sub>2</sub>.





# Predizione delle perdite per la salvaguardia della risorsa idrica

## Cosa può fare en.vision per il settore idrico?

**PREVEDERE LE PERDITE IDRICHE** grazie a modelli predittivi supportati da Intelligenza Artificiale e sensori IoT che rilevano variazioni anomale di flusso e pressione.

**MIGLIORARE L'EFFICIENZA ENERGETICA** degli impianti idrici e di sollevamento, con un uso più razionale delle risorse e un abbattimento dei consumi.

**DIGITALIZZARE LA RETE**, rendendo possibile la supervisione da remoto e la tracciabilità completa delle performance in tempo reale.

PROTEGGI L'ACQUA, PROTEGGI  
IL MONDO INTERO.







# Soluzioni per le società multiservizi



# Priorità alle soluzioni sostenibili

In ogni iniziativa, **Cefla** affianca il cliente senza mai perdere di vista l'importanza della sostenibilità. Il benessere delle persone è al centro della nostra Mission aziendale, ci prenderemo sempre cura degli aspetti legati alla salvaguardia dell'ambiente, puntando a una sostenibilità sempre maggiore.

Sarà nostro obiettivo aiutarti a ridurre gli sprechi, abbattere le emissioni di CO<sub>2</sub> e raggiungere un risparmio economico. Intervendendo su tanti aspetti, anche quelli che possono sembrare meno significativi, assicuriamo un miglioramento costante.

Ti aiuteremo a proteggere le risorse naturali e migliorare l'efficienza delle reti distributive, ottimizzando gli investimenti promossi dall'Unione Europea.



## Interventi pianificati e in emergenza

Mentre la regolare manutenzione delle reti distributive attraverso interventi pianificati è il modo migliore per avere cura delle risorse, noi siamo in grado anche di gestire le emergenze per ripristinare il servizio.



---

Negli ultimi anni, gli investimenti fatti dalle Multiutility sono cresciuti in doppie cifre: +20% nel biennio 2022/2023 e in futuro sono previsti investimenti ingenti, in particolare per lo sviluppo delle infrastrutture legate alla mobilità elettrica pubblico e privata.

Le fonti rinnovabili avranno un ruolo sempre maggiore in Italia, e ciò porterà ad una riorganizzazione delle reti distributive che verranno ampliate su tutto il territorio nazionale.

**Cefla** segue da vicino questo sviluppo per affiancare le imprese come partner affidabile ed esperto.

# Pronti per le esigenze nel futuro.



## Noi siamo pronti, e voi?



# Il gruppo Cefla

---

**Cefla** è un gruppo industriale impegnato in differenti ambiti produttivi (impiantistica tecnologica ed energetica, realizzazione di prodotti dentali e medicali, macchinari per la verniciatura del legno e altre superfici, tecnologie LED) ognuno con una Business Unit dedicata, e con vasti stabilimenti produttivi in tutto il mondo.

Fondata nel 1932 a Imola, proprio con la Business Unit Engineering, negli anni ha realizzato gli impianti tecnologici di alcune delle più importanti opere italiane, tra cui il Teatro alla Scala e svariate torri direzionali a Milano o il Museo degli Uffizi di Firenze, oltre a curare la gestione delle infrastrutture, delle linee produttive e degli impianti energetici di grandi clienti del panorama industriale italiano.

L'anima storica di Cefla è dunque la Business Unit Engineering che da oltre 40 anni è anche impegnata nello sviluppo di soluzioni per la produzione energetica ad alta efficienza e sostenibilità, con l'obiettivo di supportare le aziende nell'autoproduzione di energia, rispettando gli obiettivi di decarbonizzazione dettati dall'UE.





Siamo a vostra disposizione per  
approfondire ognuno di questi temi.

Contattateci.



# Technology to enhance your wellbeing

→ [ceflaengineering.com](http://ceflaengineering.com)

Follow us on  
Linkedin and Youtube  
[@ceflaengineering](#)



Making Your Life Better.

CEFLA s.c.  
Via Selice Prov.le, 23/A  
40026 Imola (BO) Italy  
Tel. +39 0542 653111  
[ceflaengineering@cefla.it](mailto:ceflaengineering@cefla.it)  
[www.cefla.com](http://www.cefla.com)